

工业拧紧技术

装配自动化设备

气动马达

工业气动工具

DEPRAG

新产品
MINIMAT-ED
数字式电动螺丝刀

MINIMAT-ED

数字式电动数控螺丝刀 带有电磁自卸载离合器

扭矩范围：0.6-5Nm

创新设计的最新一代MINIMAT-ED系列电动数控螺丝刀，是首创采用电磁自卸载式离合器的螺丝刀，可以直接利用螺丝刀刀体上的轻触式按钮和数码扭矩显示屏进行扭矩设定，这一革新使得扭矩设定更为便捷。

这种设计精巧的多功能螺刀，尤其适合多种螺钉装配过程中的快捷简便切换。

即插即用设计，满足多重拧紧操作需要。

■ 灵活性

通过螺丝刀上的按钮直接设置所需目标扭矩

■ 经济性

系统整合的控制器，确保了优秀的性价比和精巧尺寸

■ 人机工程学设计

- 在螺丝刀上预设扭矩可直接数码显示
- 扳机式启动或者点压式启动
- 螺丝刀旋转方向可以通过按钮直接设置，选择结果可以在显示屏上动态显示
- 整合快换刀头接口，易于更换刀头和套筒
- 可连接平衡吊器的挂架
- 低噪音
- 人机工程学设计
- 柔性的电源线缆

■ 精确可靠

- 高扭矩精度是所有德派控制螺丝刀具有的特点
- 密码保护以防止未授权的参数改动
- 通过红/绿LED显示灯指示拧紧的正确与错误
- 防静电设计
- 内置诊断程序

■ 耐久使用

德派MINIMAT系列螺丝刀以其稳定可靠以及耐久使用的特点在业内著称



灵活创新的德派MINIMAT-ED系列电动数控螺丝刀带有电磁自卸载式离合器，可以使得各种拧紧操作简便易行，并且即插即用。

操作者使用带有防打结功能的工具电源线将螺丝刀连接到电源箱上，然后通过螺丝刀体上的按钮选择设定的扭矩以及相应的单位（Nm或者in.lbs）。只需要看到刀体上的数码显示即可开始拧紧工作，通过扳机启动或者点压启动。人机工程学设计的螺丝刀体以及超高的扭矩精度，是所有德派控制螺丝刀标准产品共有的特点。红色和绿色LED灯时将拧紧装配结果显示给操作者。

该产品设置有密码保护，以防未授权的参数改动。内置有诊断功能，包括马达右旋或左旋测试，电子离合器的功能测试和信号监测功能测试，可保证正确无误的处理操作过程。甚至旋转方向也可通过螺丝刀上的按钮进行设置，并同时在刀体的显示屏动态显示。整个操作过程既便利又可靠。

该螺刀同时具备德派工具突出和擅长的标准配置。包括螺丝刀防滑握套，该握套是按照人机工程学设计，表面设计更适合人手握持，贴合手部皮肤；以及可连接平衡吊器的挂架；还有整合的快换刀头接口，便于灵活的切换。MINIMAT-ED系列适用电压为100到240伏，左旋和右旋方向都可被设定为螺钉拧紧方向，当螺丝刀反转时，将自动启用最大扭矩完成拧松。

该产品具有防静电功能设计，因此适合电子行业使用。

技术参数

MINIMAT-ED 直柄式

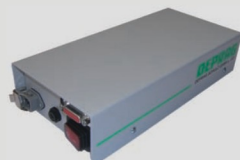
螺丝刀	型号 订货号	345EG36-0050 400036 G	345EG36-0030 400036 H
扭矩 最小	Nm / in.lbs	1 / 8.85	0.6 / 0.05
扭矩 最大	Nm / in.lbs	5 / 44.3	3 / 26.6
转速	rpm	500	810
直径	mm / in.	36 / 1.4	36 / 1.4
长度	mm / in.	308 / 12	308 / 12
重量	kg / lbs.	1 / 2.2	1 / 2.2
噪音强度	dB(A)	60	60
内六角刀头接口 DIN 3126 适合的刀头和连接件接口 符合标准DIN 3126		F6.3 (1/4") E6.3 (1/4")	F6.3(1/4") E6.3 (1/4")

MINIMAT-ED 枪式

螺丝刀	型号 订货号	345EP36-0050 410455 G	345EP36-0030 410455 H
扭矩 最小	Nm / in.lbs	1 / 8.85	0.6 / 0.05
扭矩 最大	Nm / in.lbs	5 / 44.3	3 / 26.6
转速	rpm	500	810
直径	mm / in.	36 / 1.4	36 / 1.4
长度	mm / in.	301 / 11.7	301 / 11.7
重量	kg / lbs.	1.2 / 2.6	1.2 / 2.6
噪音强度	dB(A)	60	60
内六角刀头接口 DIN 3126 适合的刀头和连接件接口 符合标准DIN 3126F		F6.3 (1/4") E6.3 (1/4")	F6.3(1/4") E6.3 (1/4")

必选附件

电源 (包括电源线缆KN AST10-EU 和KN AST 10-US)	定货号	385491 A
输入电压范围 (AC)	V / Hz	100 – 240 / 50/60
输出电压 (DC)	V / Amp	24 / 13
尺寸(长X高X宽)	mm / in.	130/5.1 x 70/2.7 x 277/10.8
重量	kg / lbs.	2.6 / 5.7
马达线缆		
长度 2.5 m / 8.2 ft. (标准)	型号 定货号	KMO AST10-2.5 m 385442 A
长度 5 m / 16.4 ft.	型号 定货号	KMO AST10-5 m 385442 B
长度 8 m / 26.2 ft.	型号 定货号	KMO AST10-8 m 385442 C
长度 12 m / 39.4 ft.	型号 定货号	KMO AST10-12 m 385442 D



电源箱



马达线缆

可选设备

适用的螺刀型号		直柄式	枪式
弹簧套筒组件	定货号	364672 A	364672 A
弹簧套筒组件, 含真空吸附装置	定货号	364672 C	364672 C
线性扭矩平衡臂	定货号	408010 A	-
螺刀夹持装置 (配合线性平衡臂/平行四边形平衡臂使用)	定货号	400833 S	-
平行四边形平衡臂	定货号	406253 A	-
支撑环	定货号	412892	-

选择相配合使用的平衡吊器, 请见样本D3340

电源线缆		
长度 1.8 m / 5.9 ft.	型号 定货号	KN AST10-EU 385443 A
长度 1.8 m / 5.9 ft.	型号 定货号	KN AST10-US 385443 B
长度 2.5 m / 8.2 ft	型号 定货号	KN AST10-China 385443 C

电源线缆KN AST 10-EU和KN-AST10-US已经包含在电源箱中



电源线缆



DEPRAG 德派

德派装配自动化技术(苏州)有限公司

中国·苏州工业园区宏业路111号4幢D单元 215001

电话: 86-512-6251 2500 传真: 86-512-6251 2700

网址: www.deprag.cn 邮箱: biz@deprag.com.cn



ISO 9001 国际标准认证企业 (德国)